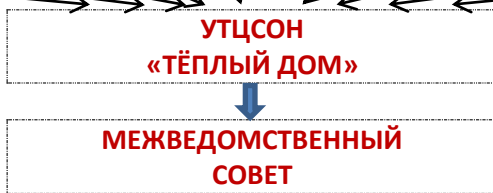


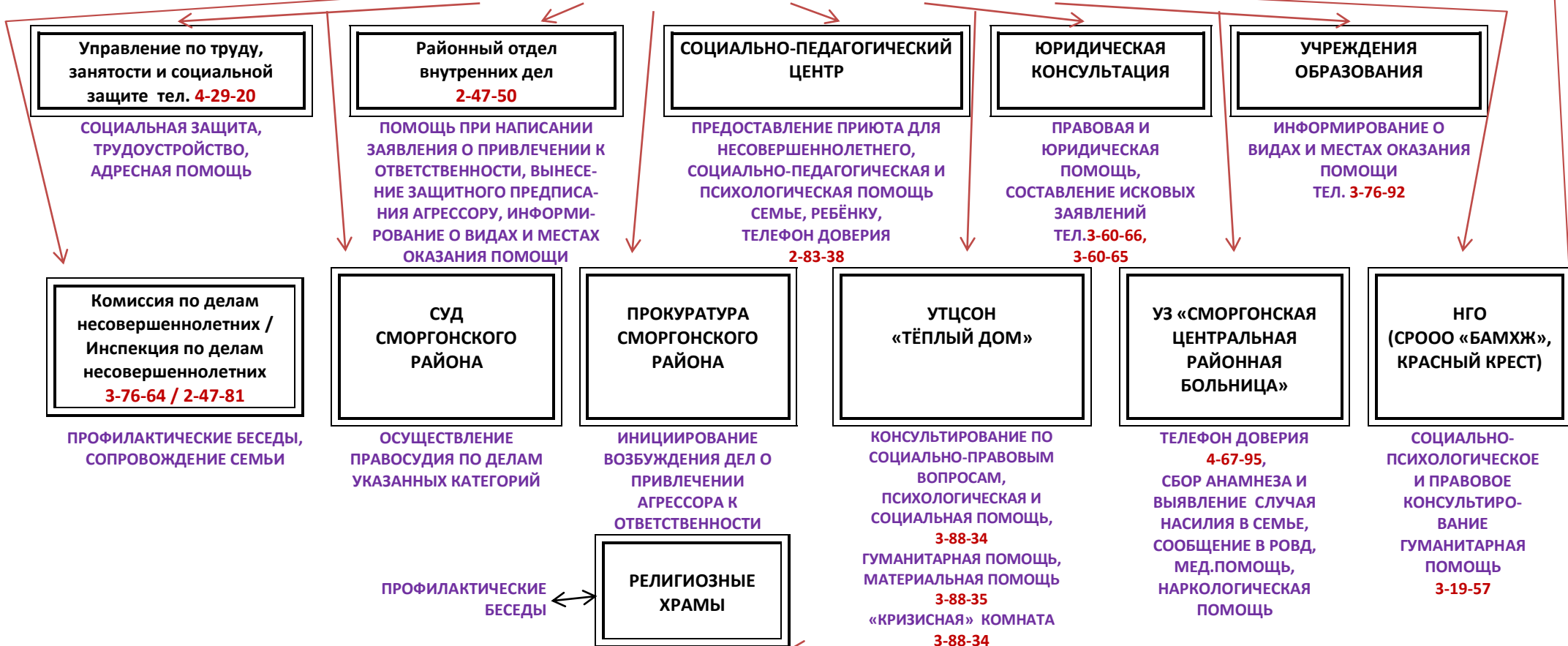
**ВЫЯВЛЕНИЕ. ИНФОРМИРОВАНИЕ**



**СХЕМА  
МЕЖВЕДОМСТВЕННОГО ВЗАИМОДЕЙСТВИЯ  
ПО ОКАЗАНИЮ ПОМОЩИ ГРАЖДАНАМ, ЖИВУЩИМ  
В СЕМЬЯХ, ГДЕ ПРИМЕНЯЕТСЯ НАСИЛИЕ  
И ЖЕСТОКОЕ ОБРАЩЕНИЕ**

**СОСТАВЛЕНИЕ ДОГОВОРА С ЖЕРТВОЙ НАСИЛИЯ В СЕМЬЕ**

**РАЗРАБОТКА ИНДИВИДУАЛЬНОГО ПЛАНА РЕАБИЛИТАЦИИ**



**ОРГАНИЗАЦИЯ ПРОФИЛАКТИЧЕСКОЙ ДЕЯТЕЛЬНОСТИ В СМОРГОНСКОМ РАЙОНЕ**