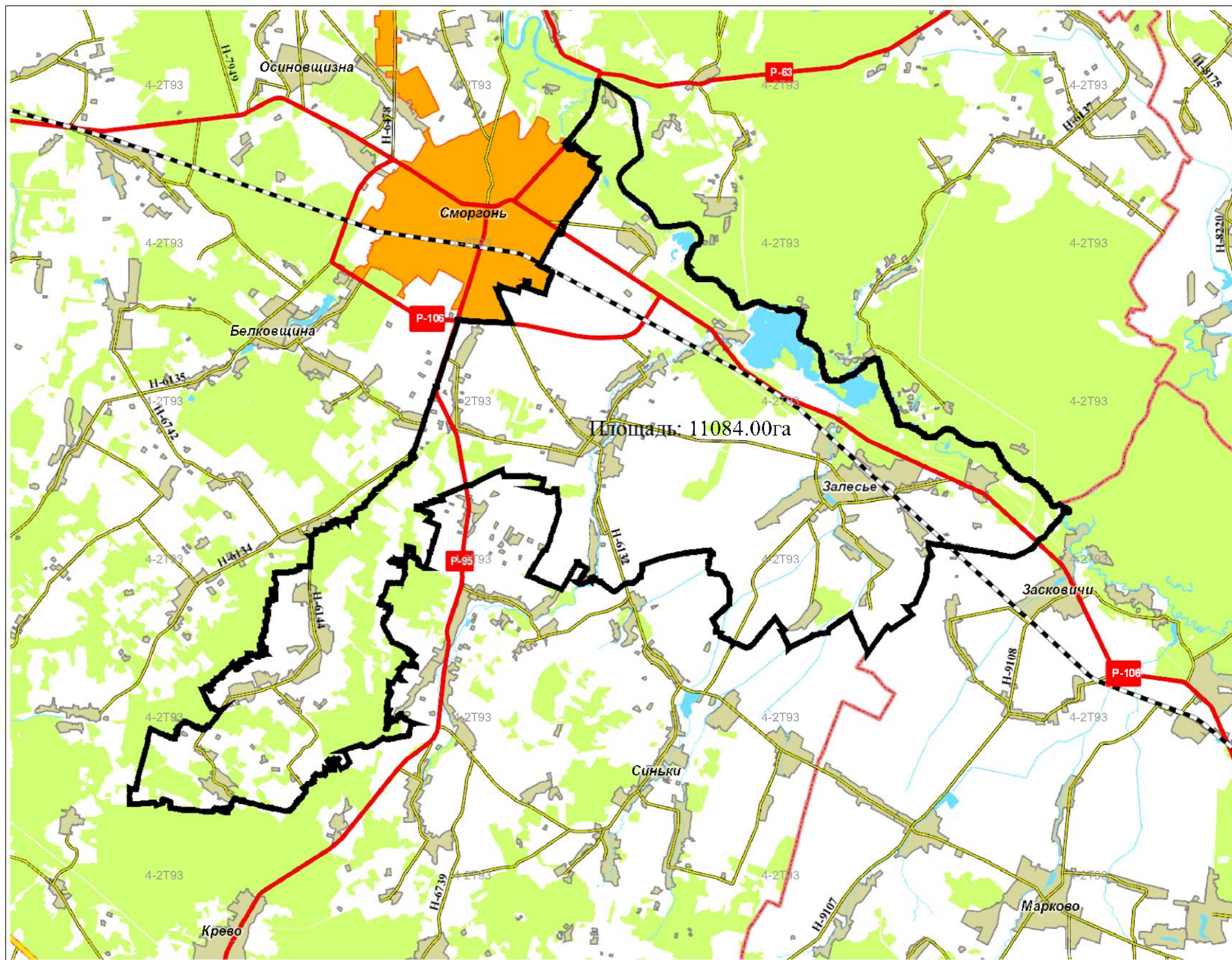


Земельно-кадастровый план земель землепользователей
 Границы Залесского сельсовета
 Сморгонского района Гродненской области

Выкопировка изготовлена с Геопортала ЗИС
 Снятие копий (размножение) и использование содержания
 плана для создания других планов допускается
 с разрешения УП "Проектный институт Белгипрозем".
 © Географическая основа, Госкомимущество.



Условные обозначения:

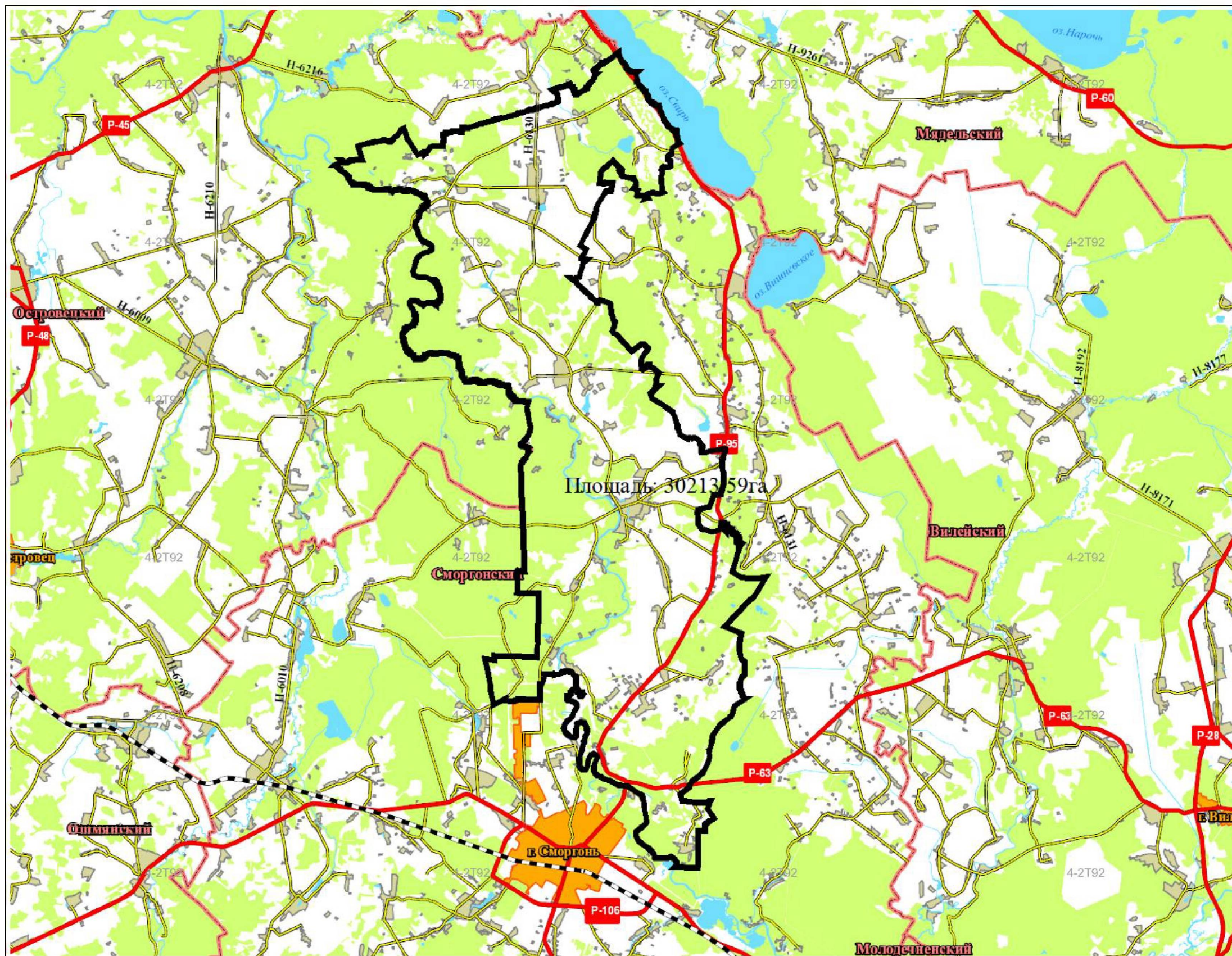


Исходящий номер: 666218

Государственный комитет по имуществу Республики Беларусь		
Республиканское унитарное предприятие "Проектный институт Белгипрозем"		
Составил	зам. нач. упр.	Е.А.Васько
Проверил		
2023 год	точность оцифровки соответствует масштабу 1:10000	Масштаб 1:100000

Земельно-кадастровый план земель землепользователей
 Границы Жодишковского сельсовета
 Сморгонского района Гродненской области

Выкопировка изготовлена с Геопортала ЗИС
 Снятие копий (размножение) и использование содержания
 плана для создания других планов допускается
 с разрешения УП "Проектный институт Белгипрозем".
 © Географическая основа, Госкомимущество.



Условные обозначения:

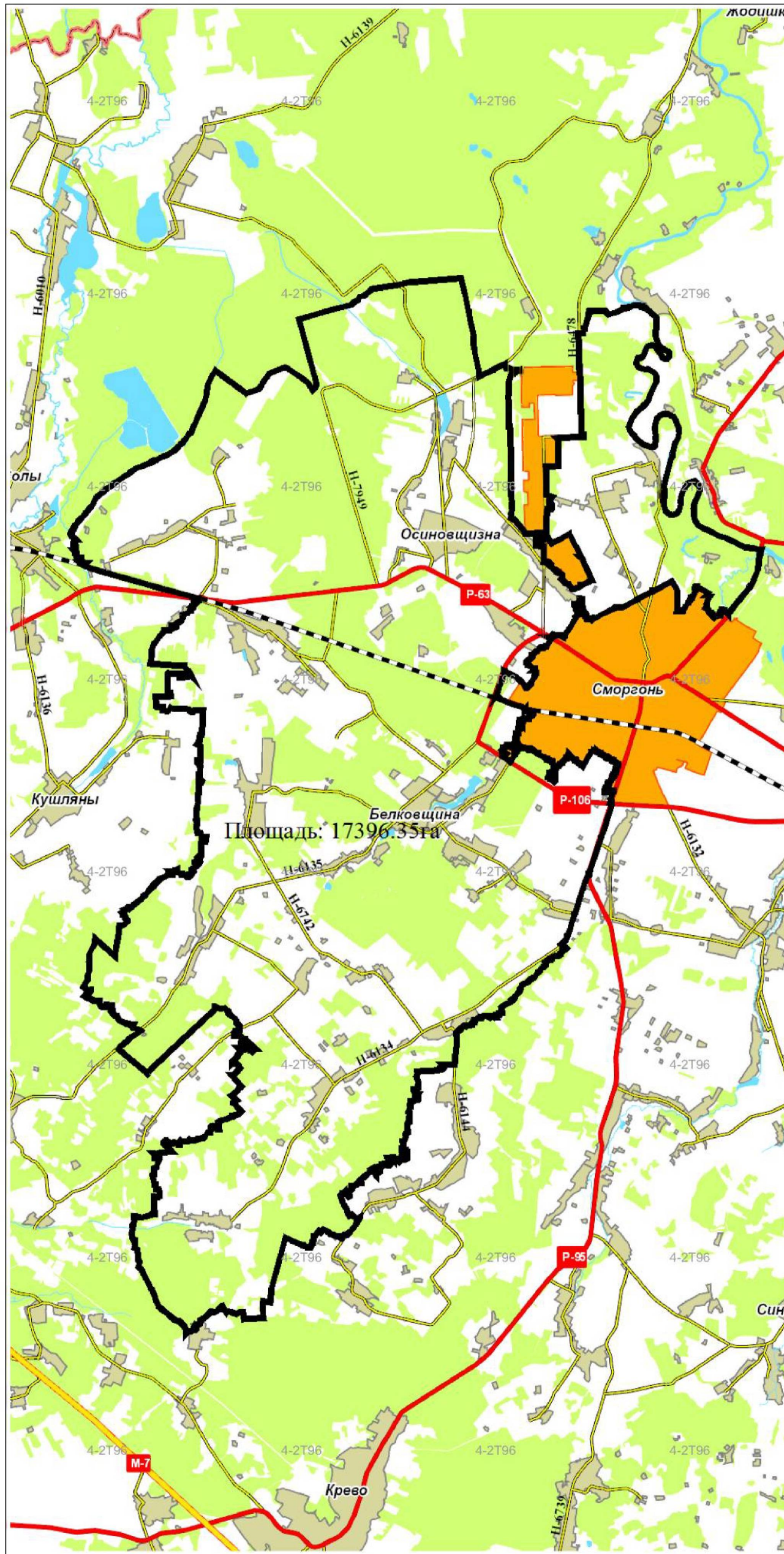


Исходящий номер: 666213

Государственный комитет по имуществу Республики Беларусь		
Республиканское унитарное предприятие "Проектный институт Белгипрозем"		
Составил	зам. нач. упр.	Е.А.Васько
Проверил		
2023 год	точность оцифровки соответствует масштабу 1:10000	Масштаб 1:200000

Земельно-кадастровый план земель землепользователей
 Границы Кореневского сельсовета
 Сморгонского района Гродненской области

Выкопировка изготовлена с Геопортала ЗИС
 Снятие копий (размножение) и использование содержания
 плана для создания других планов допускается
 с разрешения УП "Проектный институт Белгипрозем".
 © Географическая основа, Госкомимущество.



Условные обозначения:



Исходящий номер: 666225

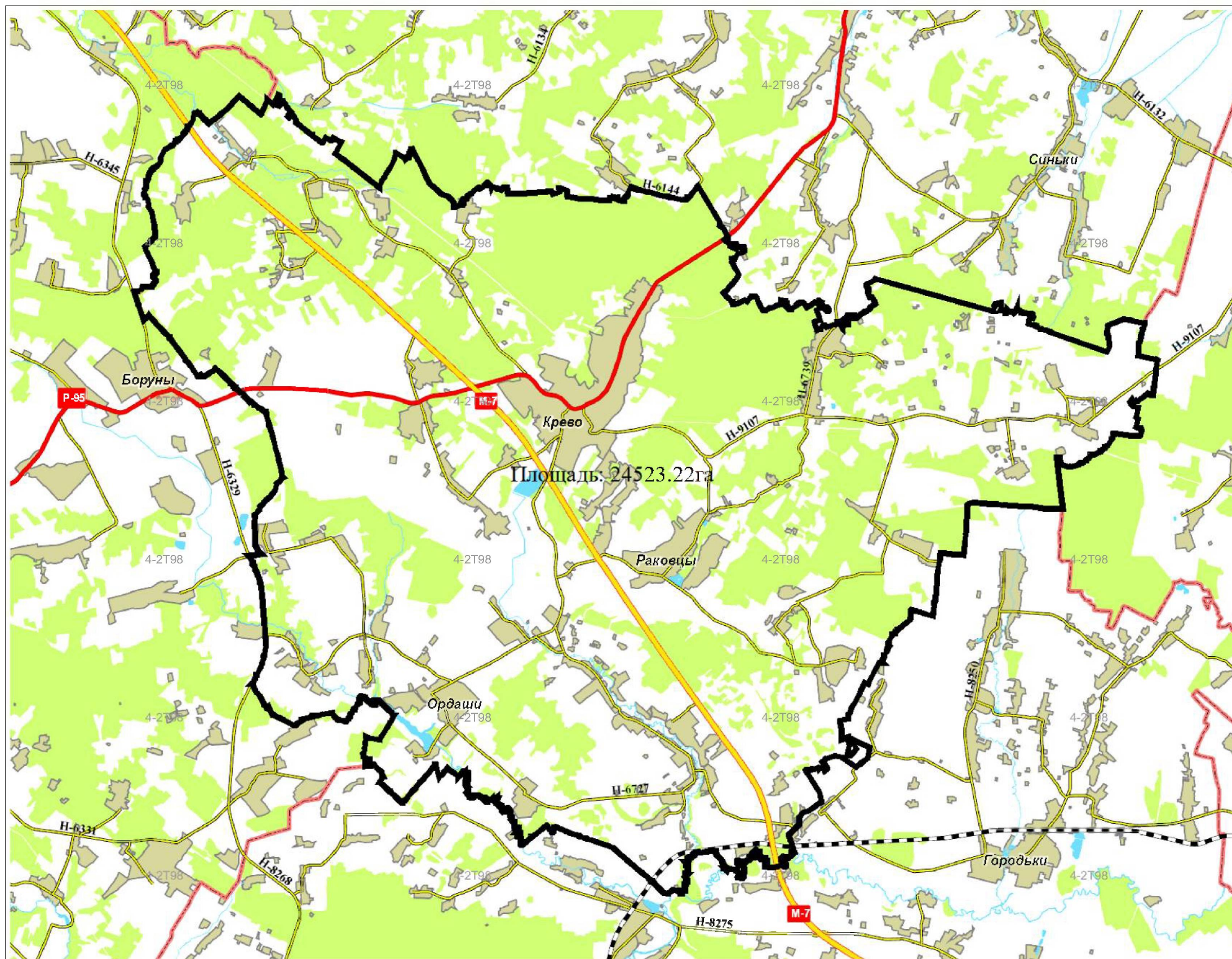
Государственный комитет по имуществу Республики Беларусь

Республиканское унитарное предприятие
 "Проектный институт Белгипрозем"

Составил	зам.нач.упр.		Е.А.Васько
Проверил			
2023 год	точность оцифровки соответствует масштабу 1:10000		Масштаб 1:100000

Земельно-кадастровый план земель землепользователей
 Границы Кревского сельсовета
 Сморгонского района Гродненской области

Выкопировка изготовлена с Геопортала ЗИС
 Снятие копий (размножение) и использование содержания
 плана для создания других планов допускается
 с разрешения УП "Проектный институт Белгипрозем".
 © Географическая основа, Госкомимущество.



Условные обозначения:

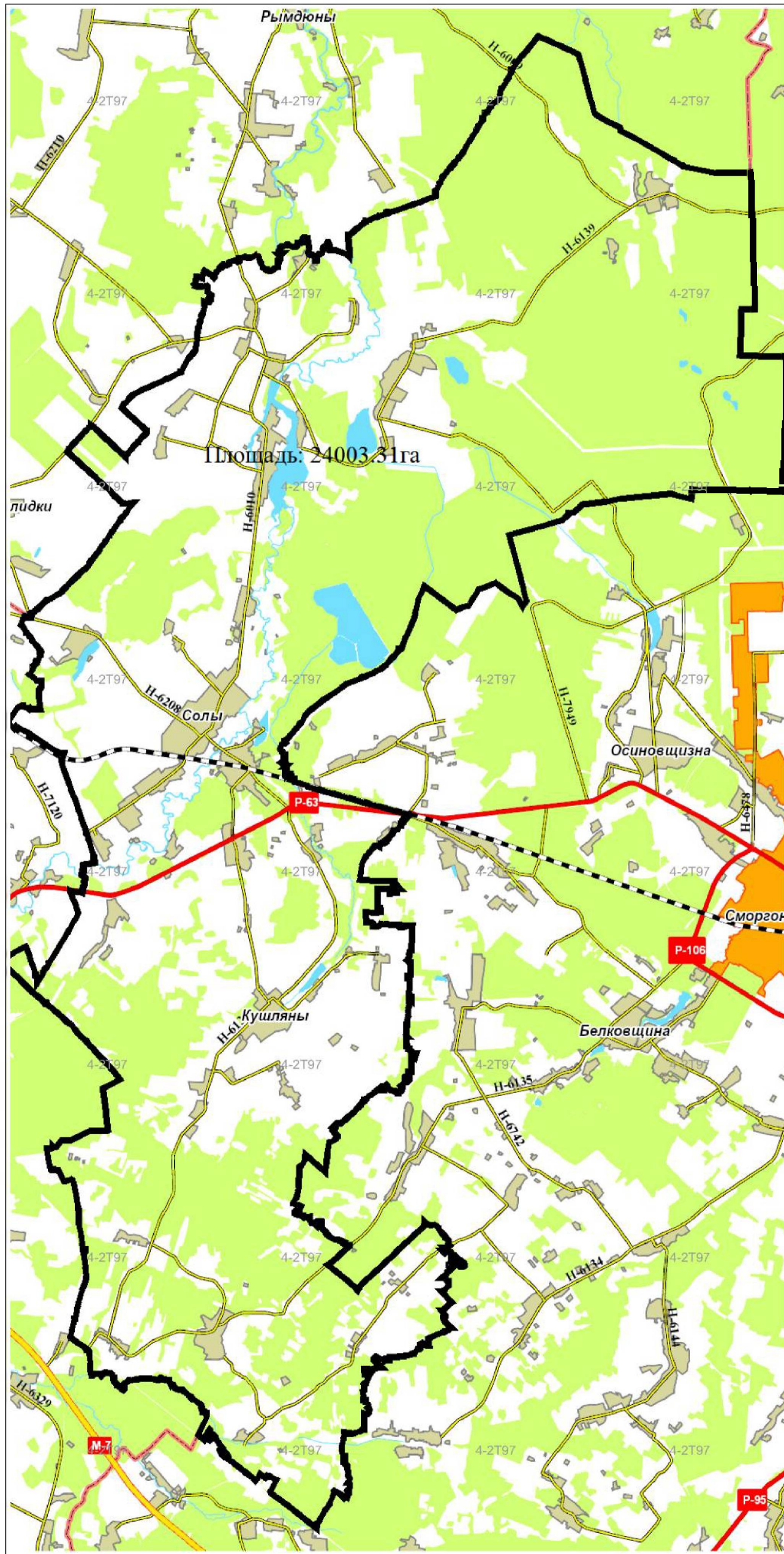


Исходящий номер: 666232

Государственный комитет по имуществу Республики Беларусь			
Республиканское унитарное предприятие "Проектный институт Белгипрозем"			
Составил	зам. нач. упр.		Е.А.Васько
Проверил			
2023 год	точность оцифровки соответствует масштабу 1:10000		Масштаб 1:100000

Земельно-кадастровый план земель землепользователей
 Границы Сольского сельсовета
 Сморгонского района Гродненской области

Выкопировка изготовлена с Геопортала ЗИС
 Снятие копий (размножение) и использование содержания
 плана для создания других планов допускается
 с разрешения УП "Проектный институт Белгипрозем".
 © Географическая основа, Госкомимущество.



Условные обозначения:



Государственный комитет по имуществу Республики Беларусь

Республиканское унитарное предприятие
 "Проектный институт Белгипрозем"

Составил	зам.нач.упр.		Е.А.Васько
Проверил			
2023 год	точность оцифровки соответствует масштабу 1:10000		Масштаб 1:100000

Исходящий номер: 666229